

Appartamento in via Monte Carmen, Lugano

Abbiamo pensato la zona giorno come un unico spazio che si comprime e si dilata, ogni nicchia ospita un'attività diversa, in un punto si entra. La cucina è diventata un laboratorio vetrato. Tutto è stato fatto in modo semplice: abbiamo riutilizzato le porte, tolto la moquette e lavato via la colla dal massetto, riempito i solchi lasciati dai tavolati, coperto le piastrelle dei bagni con la resina...

P. Merzaghi, I. Piattini

Appartamento in via Monte Carmen; Lugano

Architetti Paolo Merzaghi e Ira Piattini; Lugano
Progetto terrazzi verdi Orthus conclusus,
Sophie Ambroise; Sonvico
Date realizzazione: 2001

L'appartamento di Ira e Paolo è generoso. Passando dal lungo corridoio con il lucernario luminoso, le pareti in cemento e il pavimento in gomma nera, si arriva alla porta di entrata dell'appartamento, in legno.

Aprendola, si vede un lavoro dell'artista Al Fadhil che rammenta una striscia d'intonaco, e la parete di vetro e di legno smaltato grigio-verde, attraverso la quale si vedono i mobili della cucina color giallo ocra, il pavimento in resina grigio e i cedri del libano fuori dalla finestra.

Il pavimento è in cemento liscio di colore ocra chiaro, sul quale si vedono le tracce dei muri che sono stati tolti e i diversi impasti del cemento. Il soggiorno curvo, a lato della cucina, è anche uno spazio espositivo, con quadri e oggetti d'arte informale. Si affaccia su un terrazzo delimitato da cespugli di bosso rotondi alternati a rose, la cui terra è coperta con gusci di nocciola. Vasi colorati sono appoggiati a pavimento, un tavolo di vetro e ferro serve per mangiare in terrazzo, in estate.

Sull'altro lato, il cammino passante è posizionato perfettamente, per metà unito al muro e per metà libero. Si vede da diversi punti di vista e articola gli spazi della zona pranzo, della zona studio e il passaggio per le camere da letto.

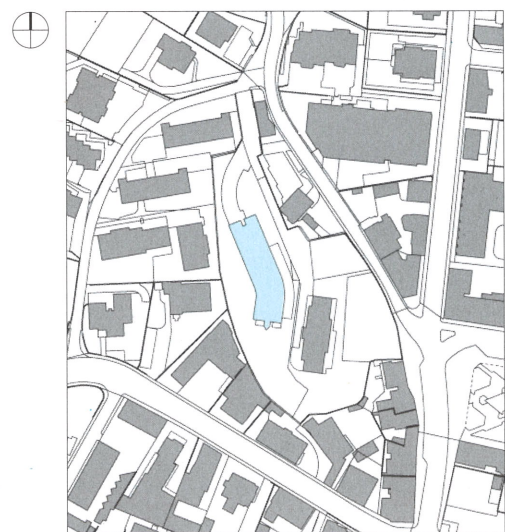
Sulla parete che porta dall'entrata allo studio, c'è un quadro di Ira su carta catramata e carta da pacco strappata, con disegni del territorio e testi delle città invisibili di Calvino.

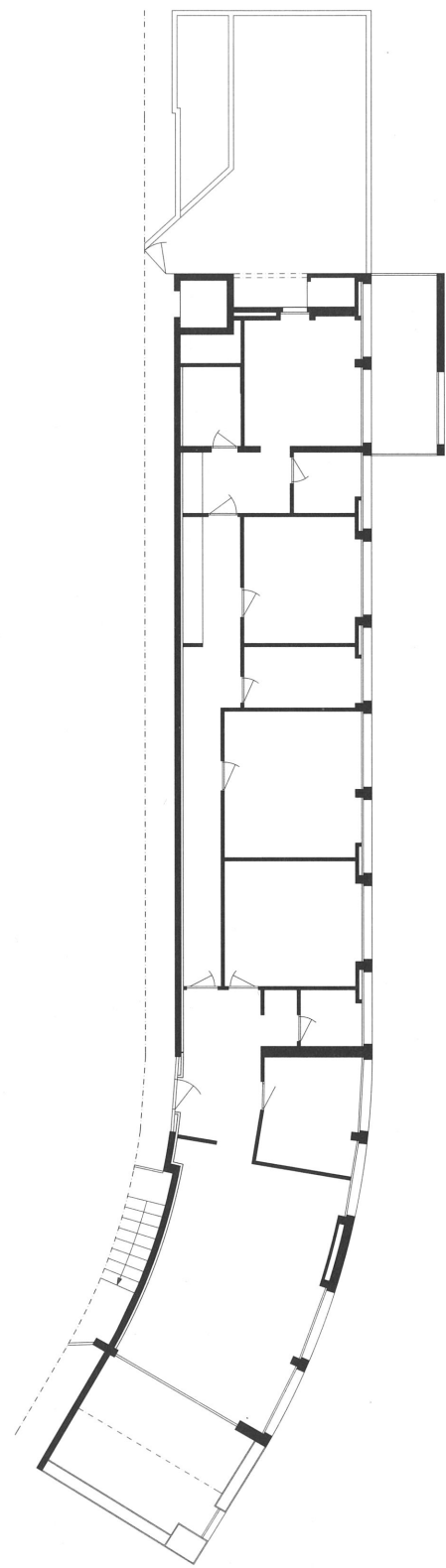
Nella zona pranzo, una delle pareti è color blu Le Corbusier e c'è un grande tavolo moderno in legno massiccio e un quadro di Hermanus.

Lo studio ha molta luce, ha due postazioni di lavoro e una grande libreria. Oltre allo studio, si passa alle camere e a un balcone con tre alberi d'ulivo in cassettoni di legno su rotelle.

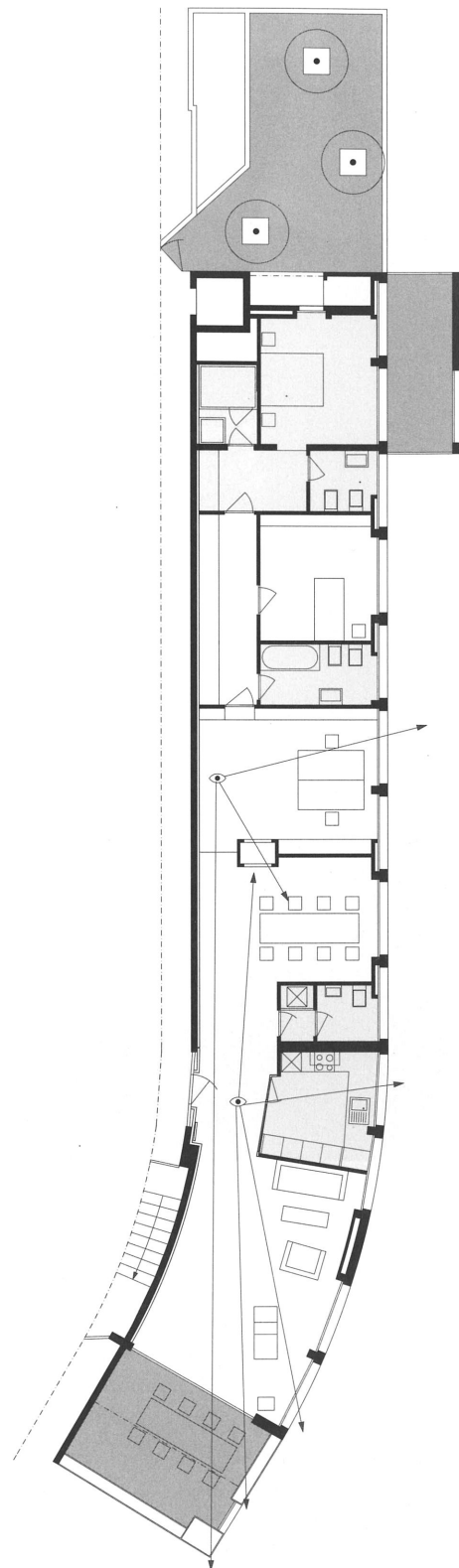
Lukas Meyer

Paolo Merzaghi
Ira Piattini
foto Lorenzo Mussi





Pianta prima dell'intervento



Pianta di progetto

