

AET公司行政总部·蒙特卡拉索 Sede Administrativa AET · Monte Carasso

AET Headquarters · Switzerland

竞标 · concurso · competition

AET (Azienda Elettrica Ticinese) 公司总部
Sede Administrativa AET (Azienda Elettrica Ticinese)
AET (Azienda Elettrica Ticinese) Headquarters

竞标类型 · tipo de concurso · competition type

单阶段公开竞标
concurso abierto en una fase
one stage, open competition

项目地点 · localización · site area

蒙特卡拉索·瑞士 Monte Carasso · Ticino · Switzerland

主办方 · órgano convocante · promoter

Azienda Elettrica Ticinese (AET)公司 Azienda Elettrica Ticinese (AET)

日程安排 · fechas · schedule

招标 · Convocatoria · Announcement 11.2010
评审结果 · Fallo de jurado · Jury's results 04.2011

评审团 · jurado · jury

Roberto Pronini · AET主席 Director AET
Marco Netzer · AET Cda副主席 Vicepresident Cda AET
Fabio Pedrina · AET顾问会顾问 Council member AET
Luigi Snozzi · 建筑师 Architect
Paolo Kaehr · 建筑师 Architect
Christoph Dermittel · 建筑师 Architect
Claudio Nauer · AET副主席 Deputy director AET

获奖者 · premios · awards



一等奖 · primer premio · first prize

LUKAS MEYER IRA PIATTINI ARCHITETTI (建筑师事务所)
FRANCESCO FALLAVOLLITA ARCHITETTO (建筑师事务所)
Lukas Meyer · Ira Piattini · Francesco Fallavollita (建筑师)



二等奖 · segundo premio · second prize

DF · DARIO FRANCHINI (建筑师事务所)
Dario Franchini (建筑师)



三等奖 · tercer premio · third prize

STUDIO MACOLA (建筑师事务所)
Giorgio Macola · Adolfo Zanetti (建筑师)

合作 (c) Manolo Lazzaro · Mark Sonogo · Andrea Cremasco
consultants: Alessandro D'Ancona (Studio Red)



四等奖 · cuarto premio · fourth prize

HOCHULI E MARTINELLI ARCHITETTI (建筑师事务所)
Stefano Hochuli · Dario Martinelli (建筑师)

合作 (c) Michele Roncelli

五等奖 · quinto premio · fifth prize

MORO E MORO (建筑师事务所)

六等奖 · sexto premio · sixth prize

GUIDOTTI ARCHITETTI (建筑师事务所)



通过分析未来的城区需求，竞标的目的是为AET公司创建一座新的代表性建筑，而且从建筑学来讲，该建筑应是一流的，且符合可持续发展的要求。该项目预计分为**两个阶段**：第一阶段是2,000平方米的三层管理大楼；第二阶段是15,000立方米的高楼。

El concurso tenía el objetivo de crear un nuevo edificio representativo para la AET, arquitectónicamente vanguardista y sostenible, analizando las necesidades futuras del área urbana. El proyecto se plantea en **dos fases**: la primera con un edificio administrativo de 3 plantas y 2.000 m² y una segunda con una torre de 15.000 metros cúbicos.

The competition had the goal to create a new representative building for AET, architecturally avant-garde and sustainable, analyzing the future need of the urban area. The project foresaw in **two phases**: the first with a 3 floors administrative building of 2,000 sqm and a second with a tower of 15,000 cubic meter.



AET公司行政总部·蒙特卡拉索
Sede amministrativa AET · Monte Carasso
AET Headquarters · Switzerland
一等奖 · Primer Premio · First Prize

orizzontale/verticale (竞标代码)

Lukas Meyer Ira Piattini Architetti · Francesco Fallavollita Architetto (建筑师事务所)

Lukas Meyer · Ira Piattini · Francesco Fallavollita (建筑师)



看似简单， 实则有意为之

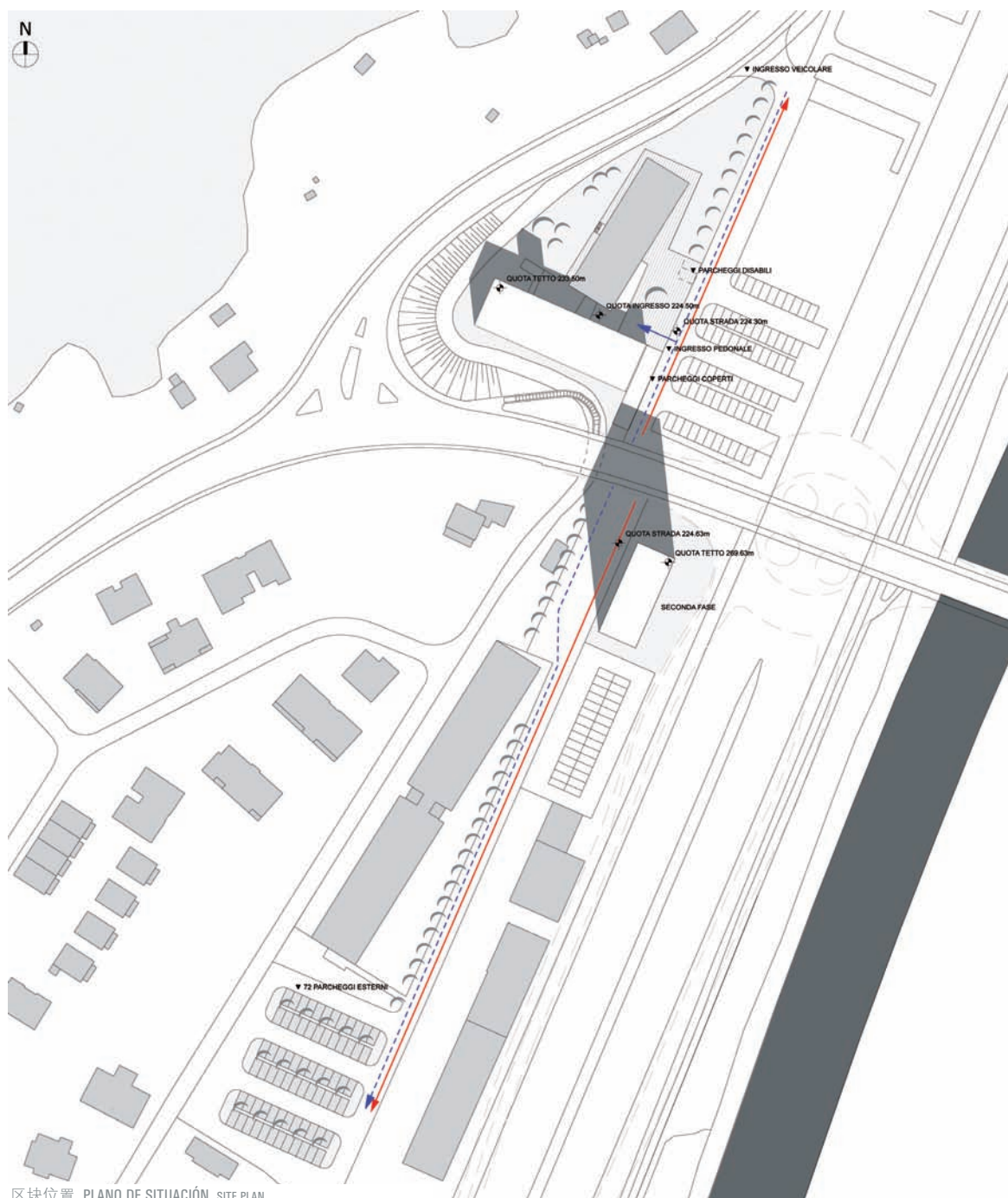
新建筑在形态上具有地方特色，并赋予人造元素。AET行政楼与提契诺河及高速公路相垂直，而塔楼与它们相平行。建筑内部结构可提供最大化的灵活性。

DELIBERADAMENTE SIMPLE

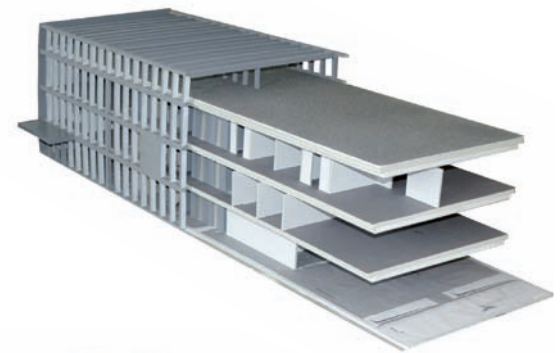
Los nuevos edificios se ubicarán en el emplazamiento siguiendo sus características morfológicas y elementos artificiales. El edificio administrativo AET se posiciona perpendicularmente al río Ticino y la autopista, mientras que la torre se coloca de forma paralela. La estructura interna del edificio permite la máxima flexibilidad.

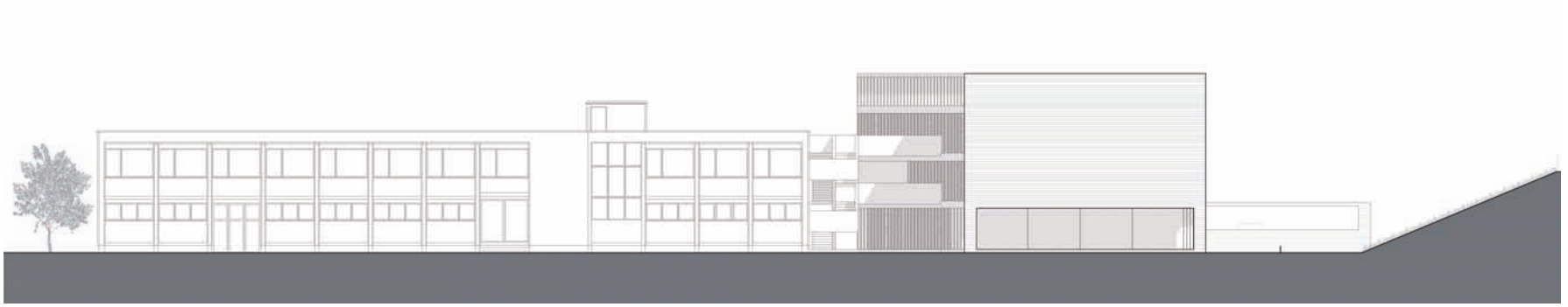
DELIBERATELY SIMPLE

The new buildings will be located in the territory following its morphological features and the artificial elements. The administrative building AET is placed perpendicular to the Ticino river and the highway, while the tower is parallel to them. The internal structure of the building allows a maximum flexibility.

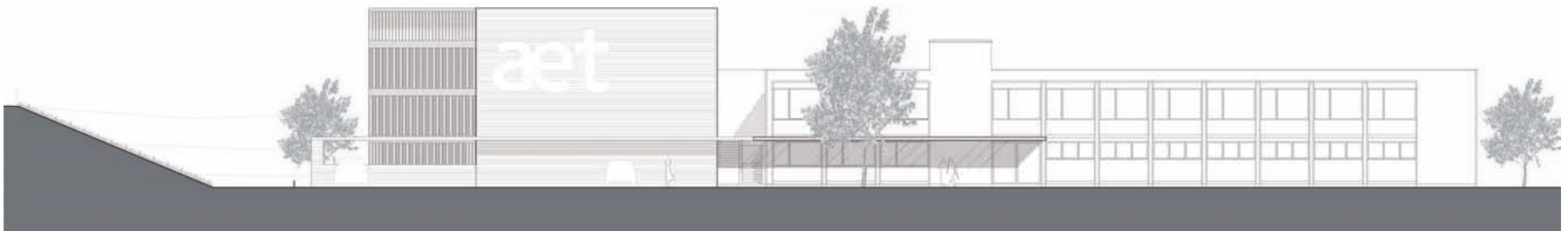


区块位置 PLANO DE SITUACIÓN SITE PLAN

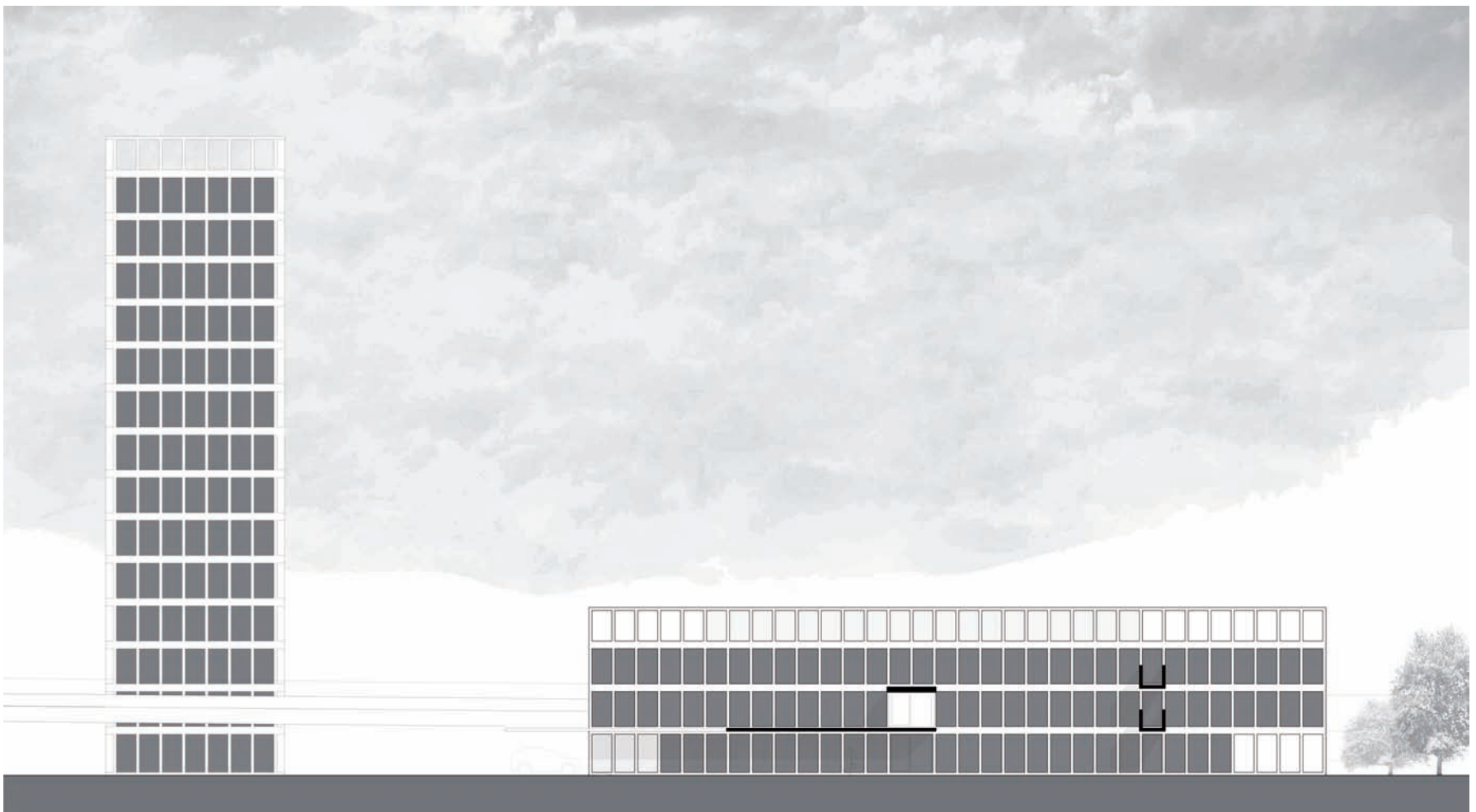




西立面图 ALZADO OESTE WEST ELEVATION

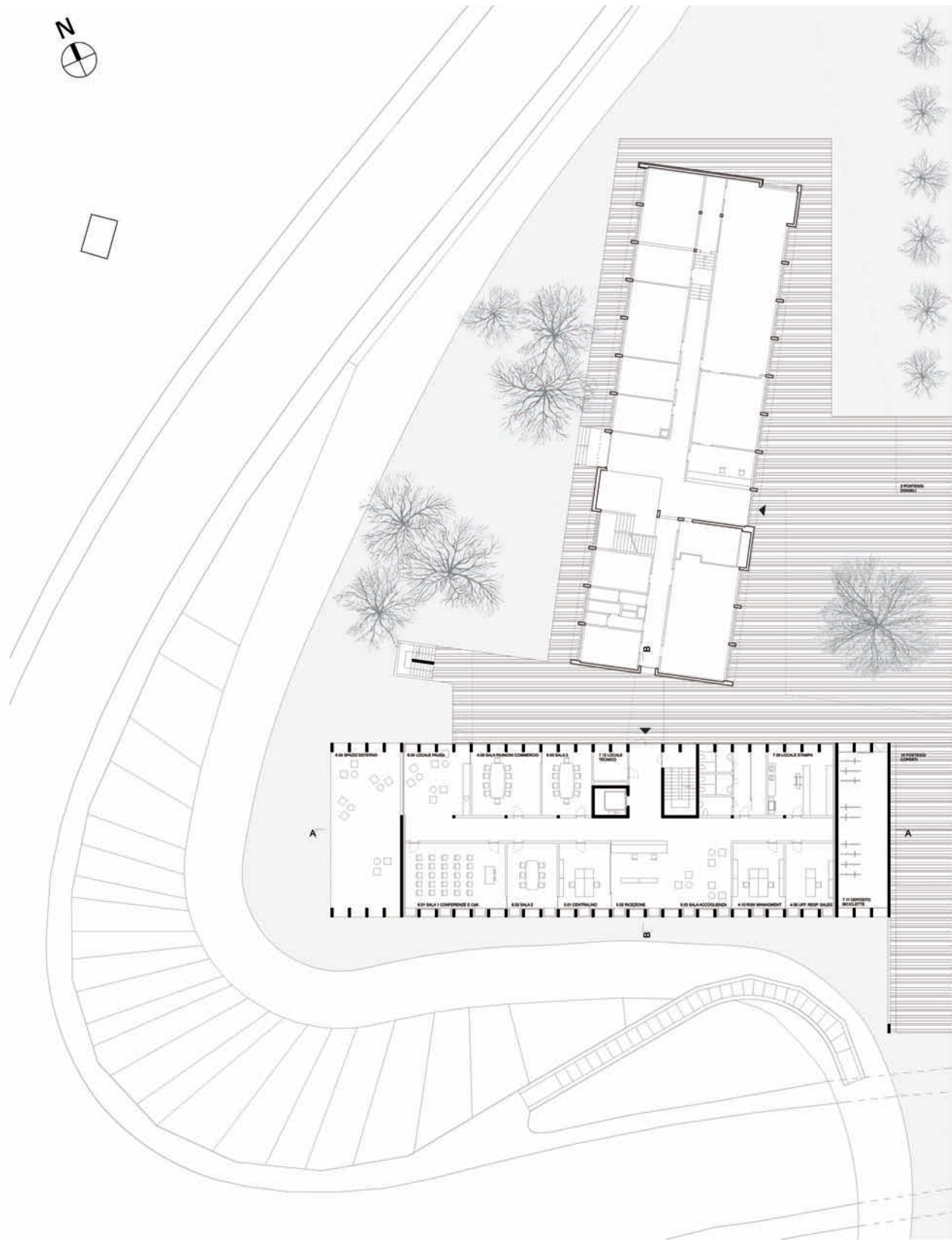


东立面图 ALZADO ESTE EAST ELEVATION



北立面图 ALZADO NORTE NORTH ELEVATION





底层平面图 PLANTA BAJA GROUND FLOOR PLAN

